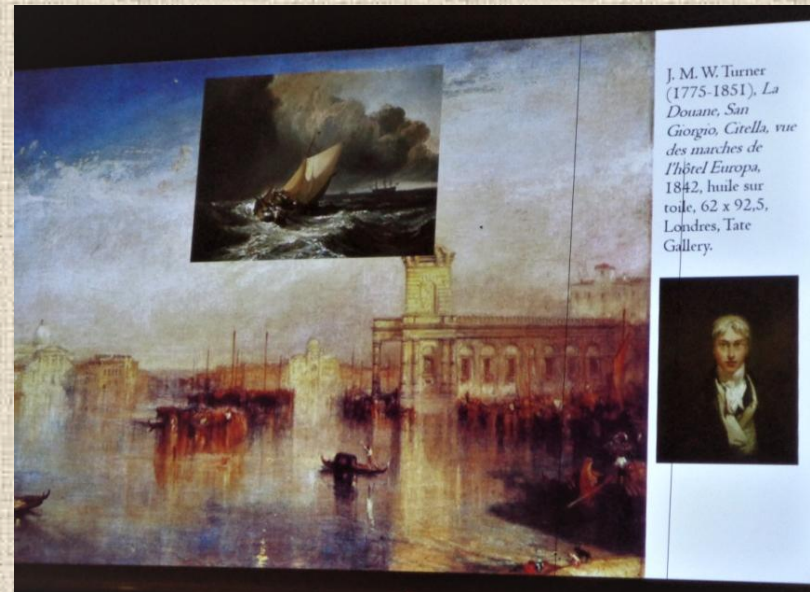
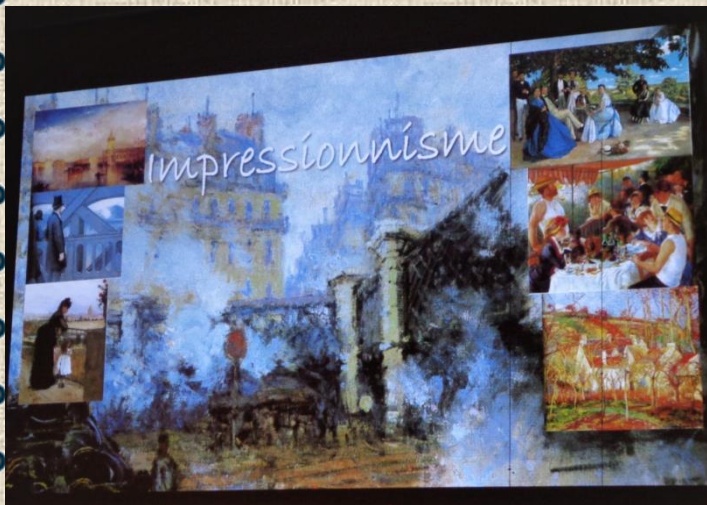
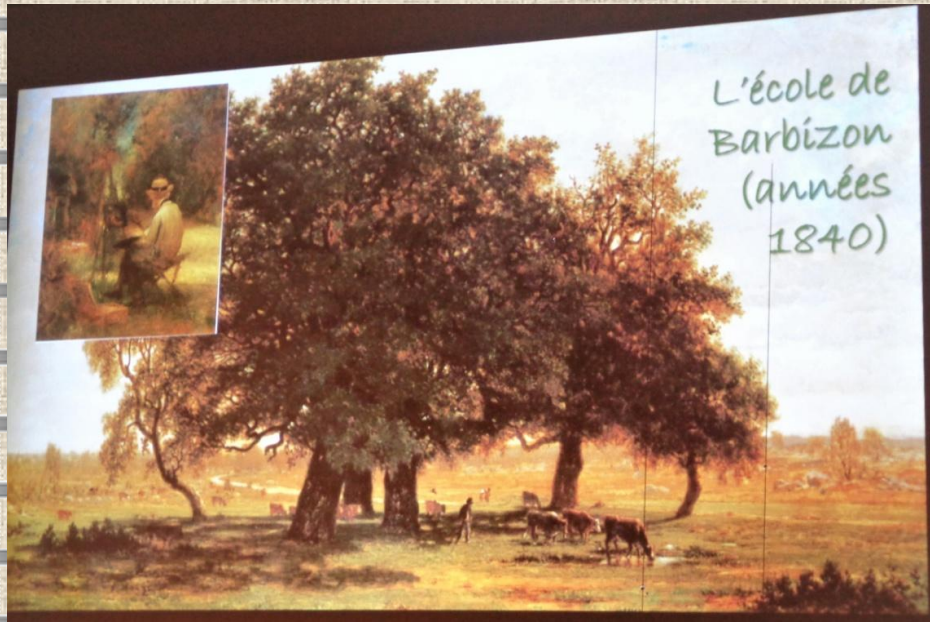




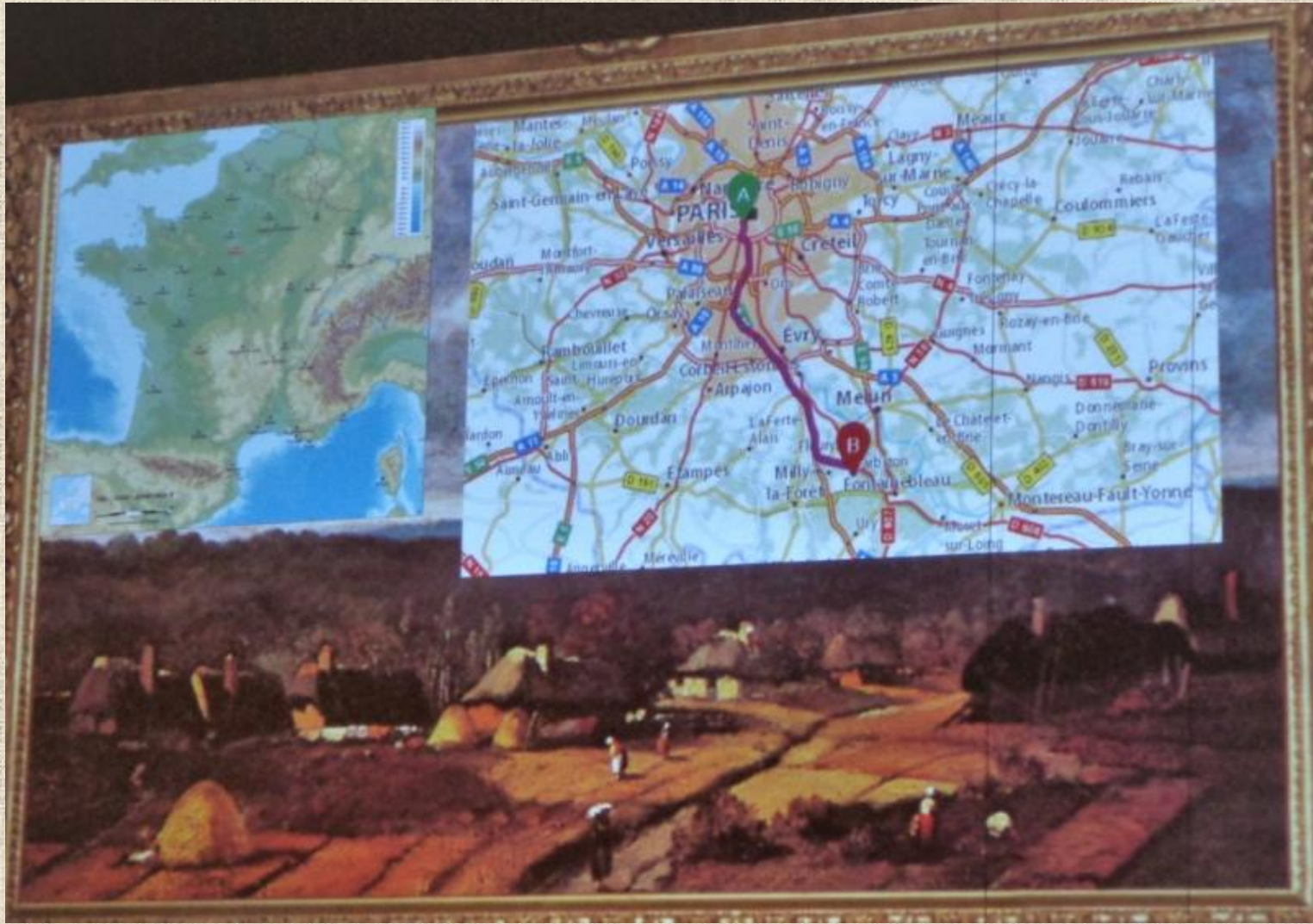
STRASBOURG
Nord

Conférence de Mme Catherine Jordy : Pissarro Impressionniste ? du lundi 13 décembre 2021 avec Alfred





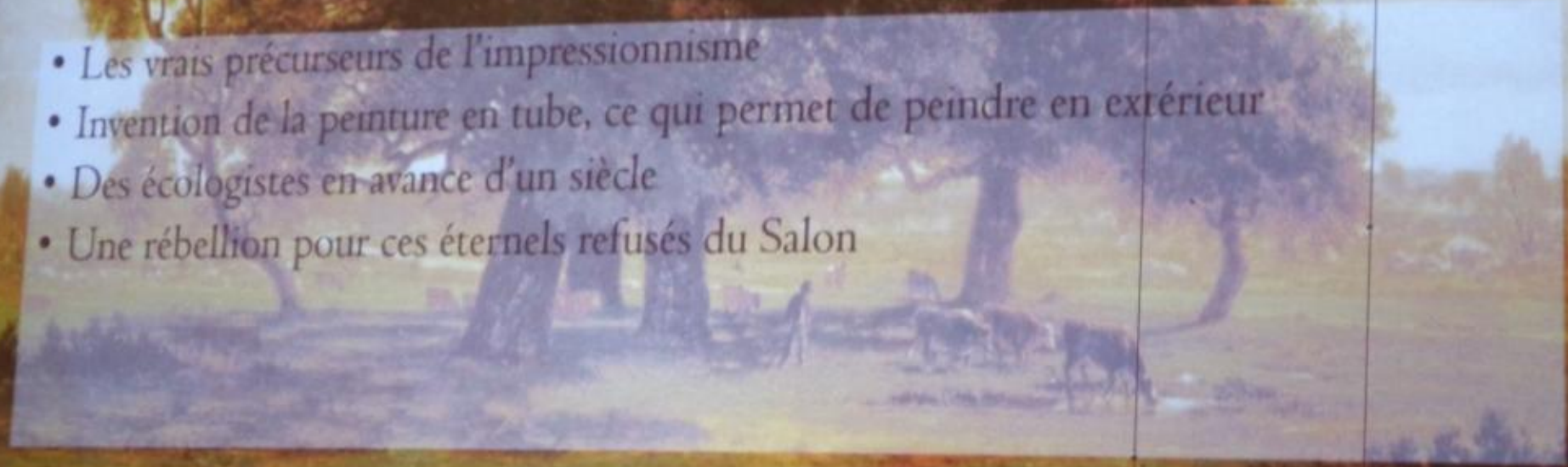
20211213_CC_Pissarro





L'école de Barbizon (années 1840)

- Les vrais précurseurs de l'impressionnisme
- Invention de la peinture en tube, ce qui permet de peindre en extérieur
- Des écologistes en avance d'un siècle
- Une rébellion pour ces éternels refusés du Salon



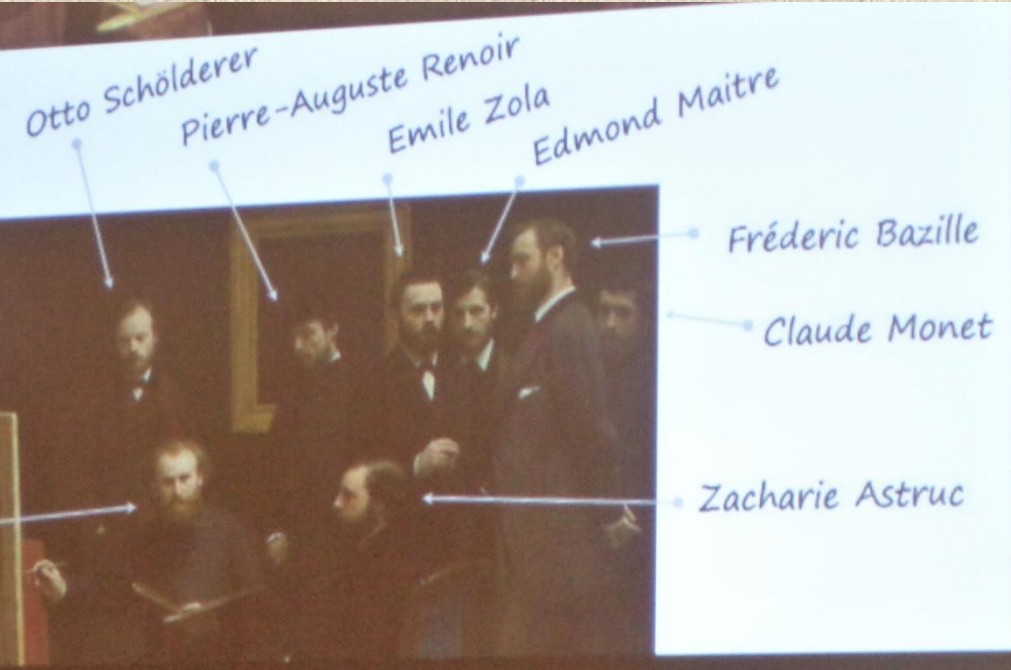
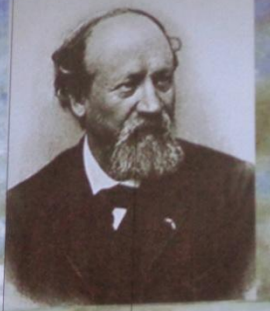


Henri Fantin-Latour,
*L'Atelier des
Batignolles*, 1870,
204 x 273,5,
Paris, musée d'Orsay.

- Claude Monet (1840-1926)
- Paul Cézanne (1839-1906)
- Alfred Sisley (1839-1899)
- Frédéric Bazille (1841-1870)
- P.-A. Renoir (1841-1918)
- Berthe Morisot (1841-1895)
- Mary Cassatt (1844-1926)
- Gustave Caillebotte (1848-1894)
- Camille Pissarro (1830-1903)
- Edgar Degas (1834-1917)
- H. Fantin-Latour (1836-1904)
- Lucien Pissarro (1863-1944)



Eugène Boudin (1824-1898)



- Otto Schölderer
- Pierre-Auguste Renoir
- Emile Zola
- Edmond Maitre

- Frédéric Bazille
- Claude Monet

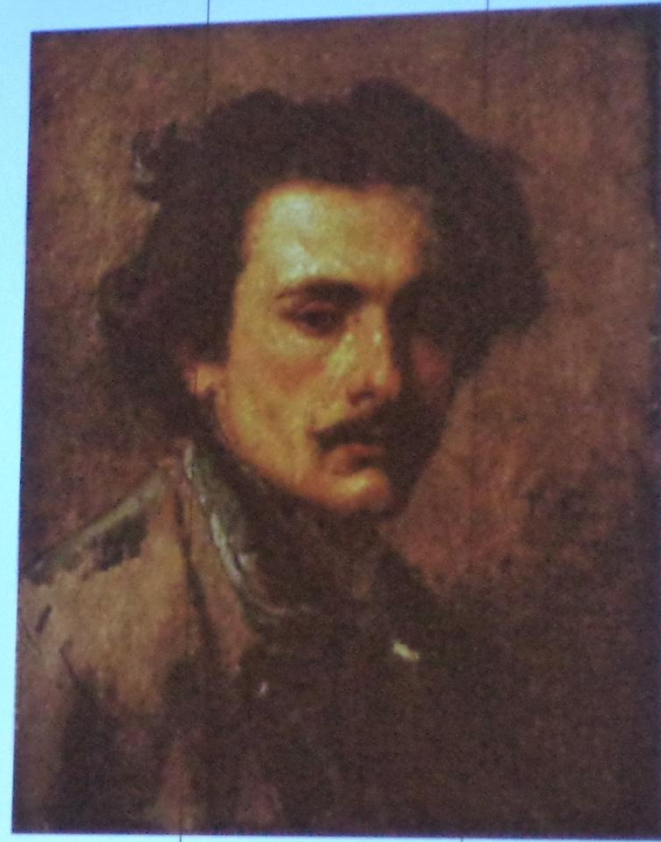
Edouard Manet

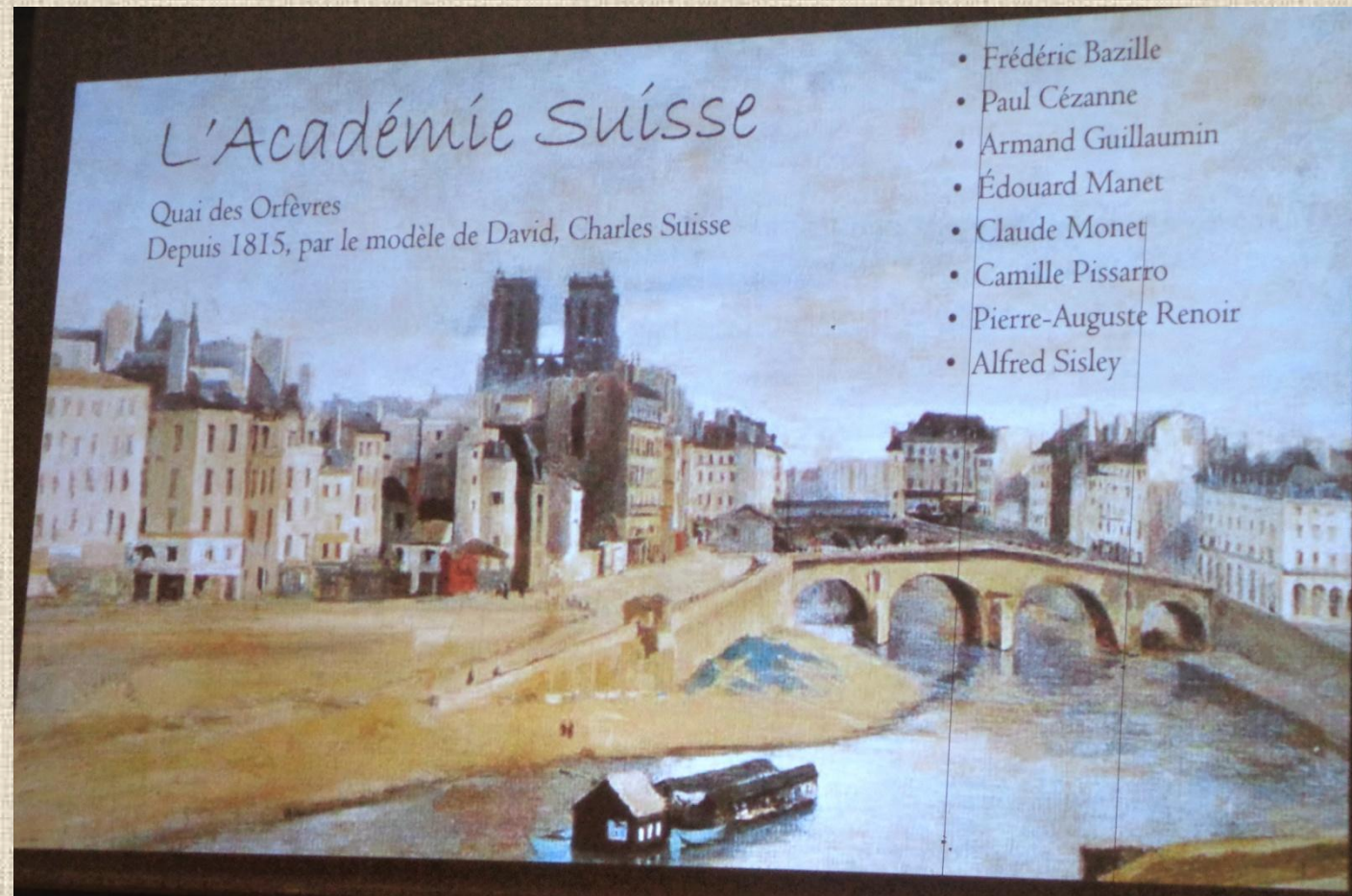
Zacharie Astruc



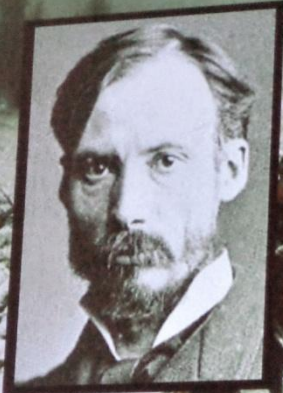
Thomas Couture
Les Romains de la décadence

Couture a été le maître
d'Édouard Manet (1832-1883)





La guerre de 1870 (guerre franco-prusse)



- Bazille meurt
- Renoir est mobilisé

La guerre de 1870 (guerre franco-prusse)

- Bazille meurt
- Renoir est mobilisé
- Monet et Pissarro sont à Londres
- Cézanne quitte Aix et se réfugie à l'Estaque
- Manet s'engage dans la garde nationale
- Berthe Morisot reste à Paris



Dates des expositions impressionnistes : 1874, 1876, 1877, 1879, 1880, 1881, 1882 et 1886.

1874

1874

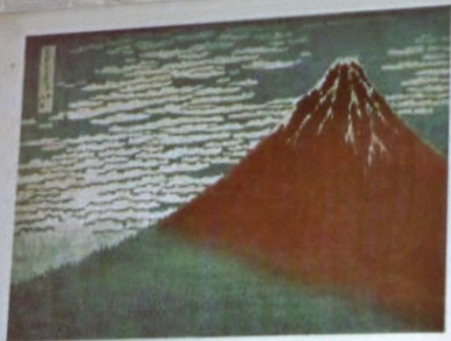
La première manifestation se tient au 35 boulevard des Capucines dans les ateliers que le photographe Nadar vient d'abandonner. Elle a lieu du 15 avril au 15 mai et réunit 30 participants et 165 toiles.

Quelques œuvres de l'exposition de 1874 dans la base Joconde, catalogue collectif des collections des musées de France.

Liste des participants à cette exposition (et la totalité de leurs œuvres dans la base Joconde)

Astruc Zacharie	Debras Louis	Molins Auguste de
Attendu Antoine Ferdinand	Degas Edgar	Moriso Berthe
Bélliard Edouard	De Nittis Giuseppe	Mulot-Durivage Emilien
Boudin Eugène	Guillaumin Armand	Ottin Auguste Louis Marie
Bracquemond Félix	Latouche Louis	Ottin Léon Auguste
Brandon Edouard	Lepic Ludovic Napoléon	Pissarro Camille
Bureau Pierre Isidore	Lépine Stanislas	Renoir Pierre Auguste
Cals Adolphe Félix	Levert Jean Baptiste Léopold	Robert Léopold
Cézanne Paul	Meyer Alfred	Rouart Henri
Colin Gustave	Monet Claude	Sisley Alfred

La série chez les artistes japonais

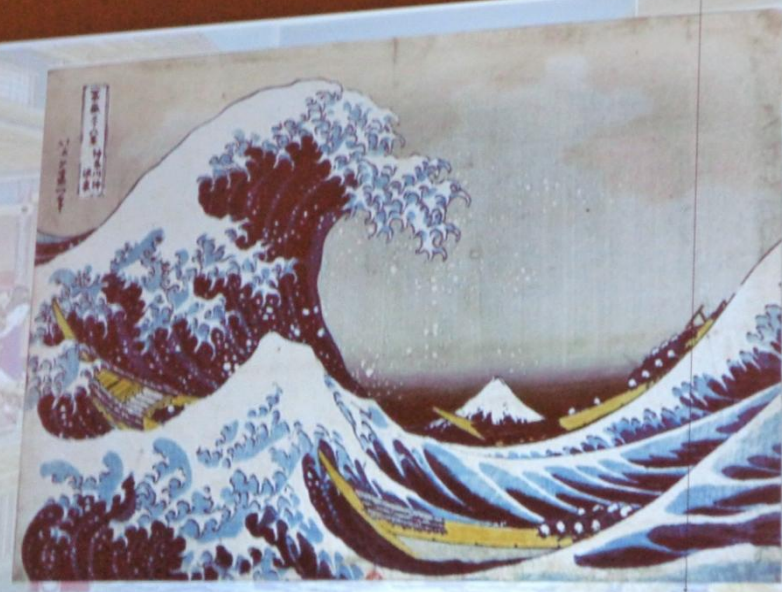


HIROSHIGE THE SAKAI COLLECTION HOKUSAI
TÔKAIÛ 53 STATIONS 36 VIEWS OF MT. FUJI



2
0
2
1
1
2
1
3
-
C
C
-
P
i
s
s
a
r
r
o

La série chez les artistes japonais



Thèmes

- Air, ciel, atmosphères...
- Eau, reflets...
- Loisirs, plein air...
- Rencontres, déjeuners...



Thèmes

- Air, ciel, atmosphères...
- Eau, reflets...
- Loisirs, plein air...
- Rencontres, déjeuners...
- Ponts, liens divers



Thèmes

- Air, ciel, atmosphères...
- Eau, reflets...
- Loisirs, plein air...
- Rencontres, déjeuners...
- Ponts, liens divers
- Perspectives inattendues



Thèmes

- Air, ciel, atmosphères...
- Eau, reflets...
- Loisirs, plein air...
- Rencontres, déjeuners...
- Ponts, liens divers
- Perspectives inattendues
- Séries



Thèmes

- Air, ciel, atmosphères...
- Eau, reflets...
- Loisirs, plein air...
- Rencontres, déjeuners...
- Ponts, liens divers
- Perspectives inattendues
- Séries
- Couleurs claires, petites touches

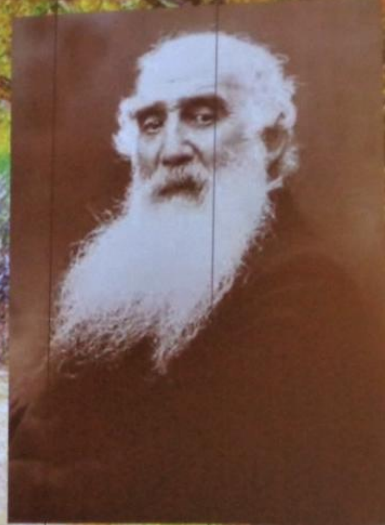
The collage includes a reproduction of the painting 'Rain, Great Street, London' by J.M.W. Turner, which depicts a busy street scene in London during a rainstorm. The scene is filled with people, horse-drawn carriages, and buildings, with a strong emphasis on the play of light and color on the wet pavement.

Thèmes

- Air, ciel, atmosphères...
- Eau, reflets...
- Loisirs, plein air...
- Rencontres, déjeuners...
- Ponts, liens divers
- Perspectives inattendues
- Séries
- Couleurs claires, petites touches
- Modernité

The collage includes a reproduction of the painting 'Rain, Great Street, London' by J.M.W. Turner, which depicts a busy street scene in London during a rainstorm. The scene is filled with people, horse-drawn carriages, and buildings, with a strong emphasis on the play of light and color on the wet pavement.

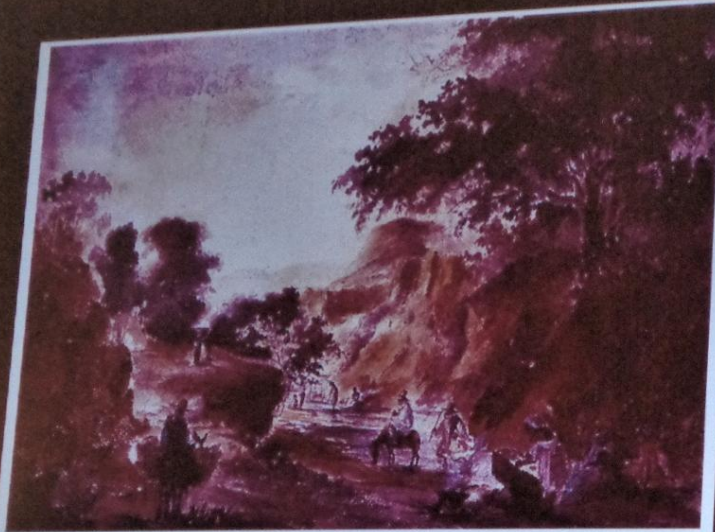
Camille Pissarro (1830-1903)



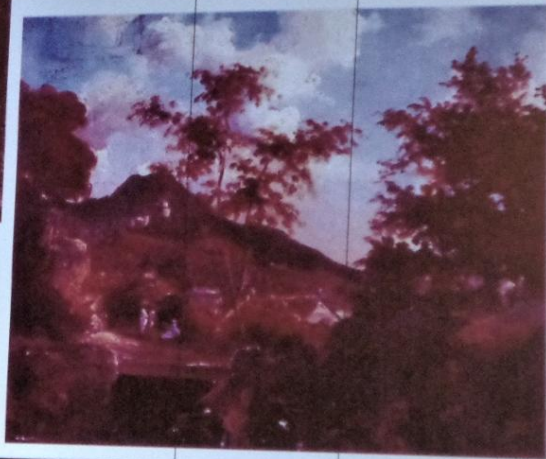
Camille Pissarro (1830-1903)



Camille Pissarro, *Deux femmes causant au bord de la mer*, 1856, huile sur toile, 28 x 41, Washington, National Gallery.

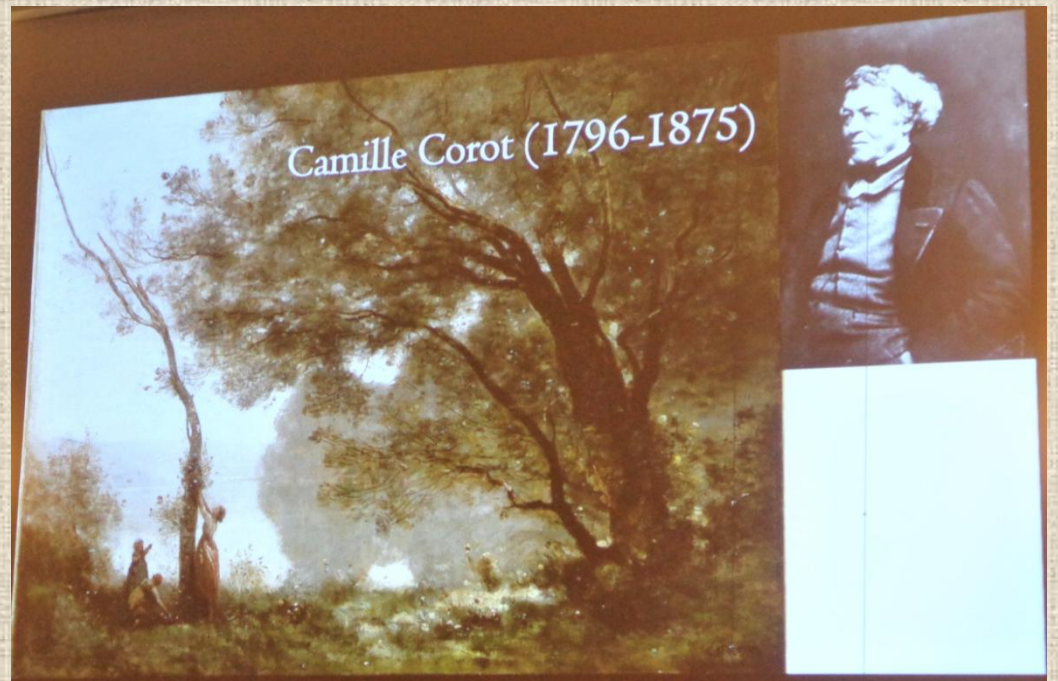


Camille Pissarro, *Paysage avec des personnages au bord d'une rivière*, 1853-1854 c., aquarelle, Oxford, Ashmolean Museum.



Camille Pissarro, *Village au pied d'une colline de Saint-Thomas, Antilles*, 1855-1855 c., huile sur toile, collection particulière.

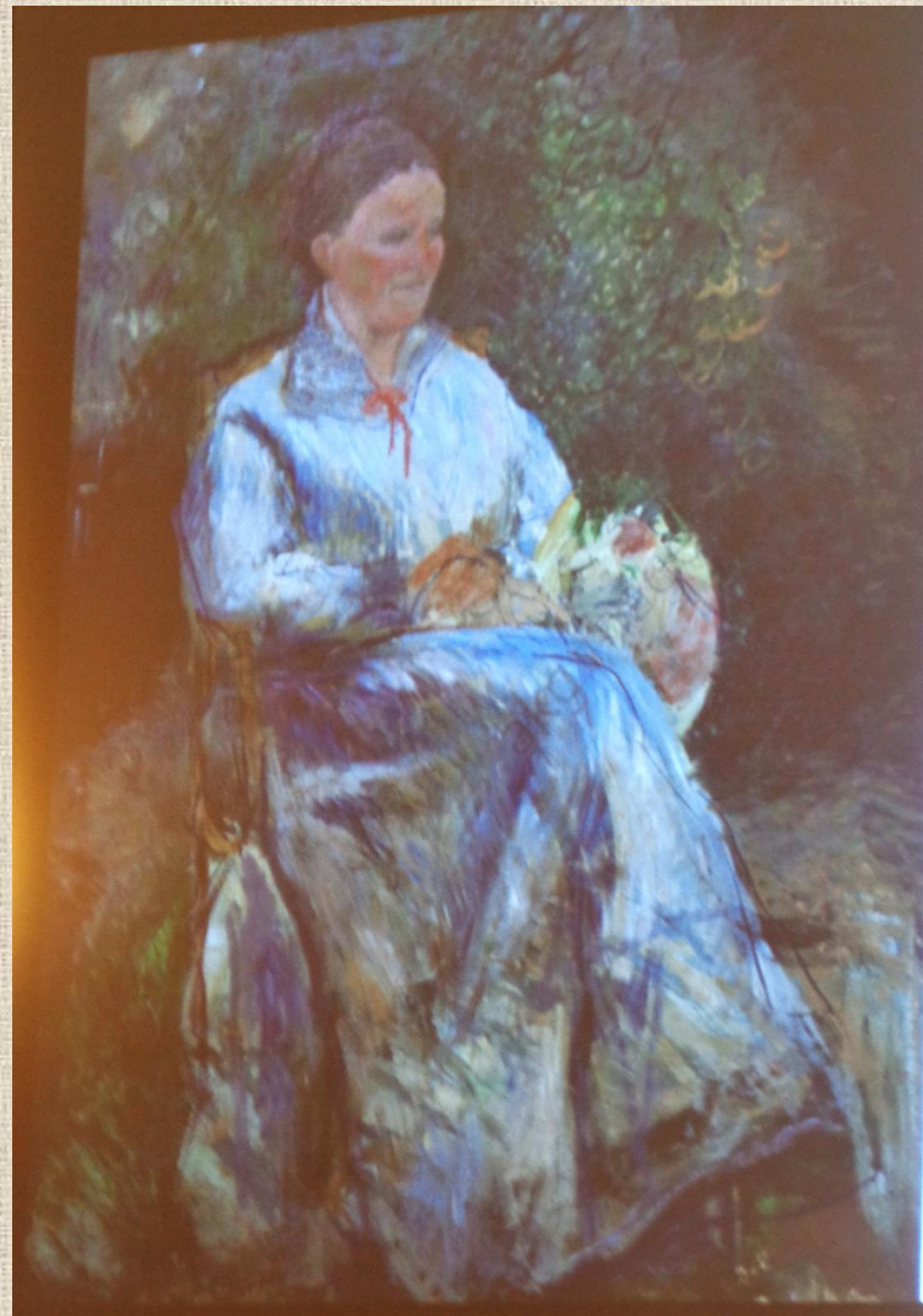
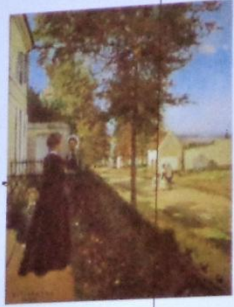
20211213_CC_Pissarro



Camille Corot (1796-1875)



Camille Pissarro, *Julie Pissarro née Vellay au jardin*, 1874 c.,
huile sur toile, 116 x 88,5, Paris, Petit Palais.

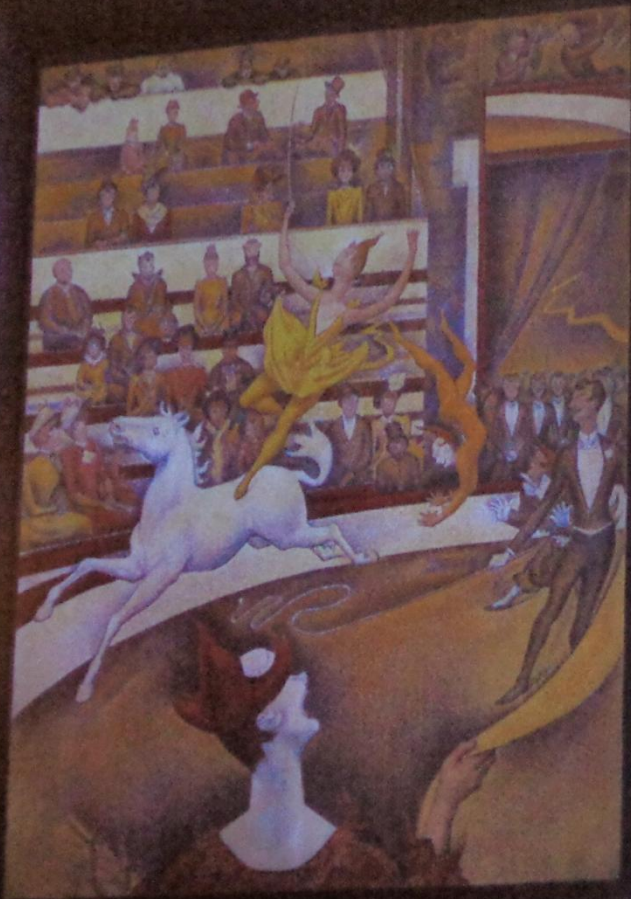




Camille Pissarro, *Les Toits rouges. Coin de village. Effet d'hiver*, 1877, huile sur toile, 54,5 x 64,5, Paris, musée d'Orsay.



Cirque, 1890-1891, 186 x 151,1, Paris, musée d'Orsay.



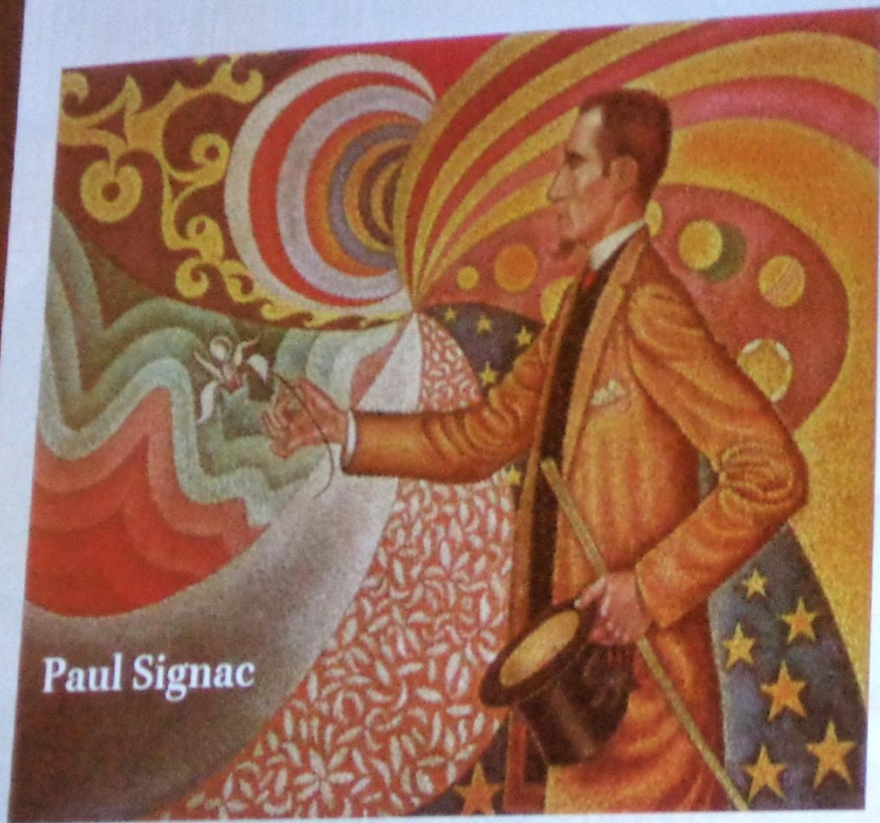
Pissarro Camille, *Jardin des Mathurins, à Pontoise*, 1876, huile sur toile, 112,7 x 165,4, Kansas City, The Nelson-Atkins Museum of Art.



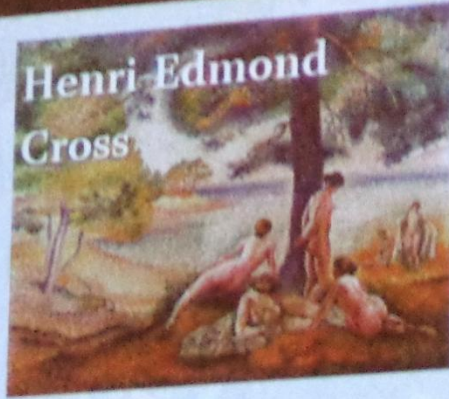
Pissarro Camille, *La Sente du Choux en mars*, 1878, huile sur toile, 50 x 92, Douai, musée de la Chartreuse.



Pointillistes



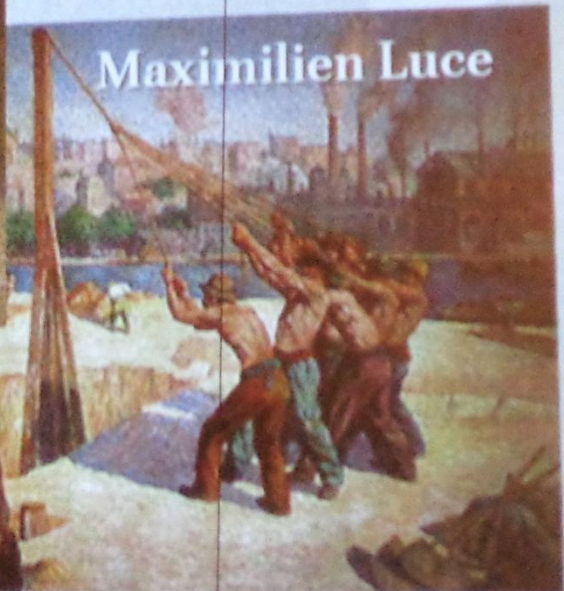
Henri-Edmond
Cross



Van Rysselberghe



Lucien Pissarro



Maximilien Luce

2
0
2
1
1
2
1
3
-
C
C
-
P
i
s
s
a
r
r
o



Camille Pissarro,
*La Cueillette des
pommes à Eragny*,
1887-1888, Dallas
Museum of Art.

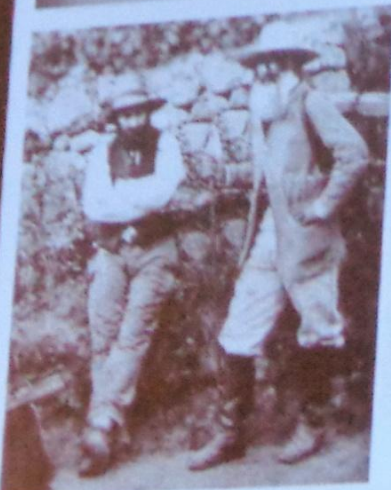


Camille Pissarro,
Les Glaneuses,
1889.



Jean-François Millet

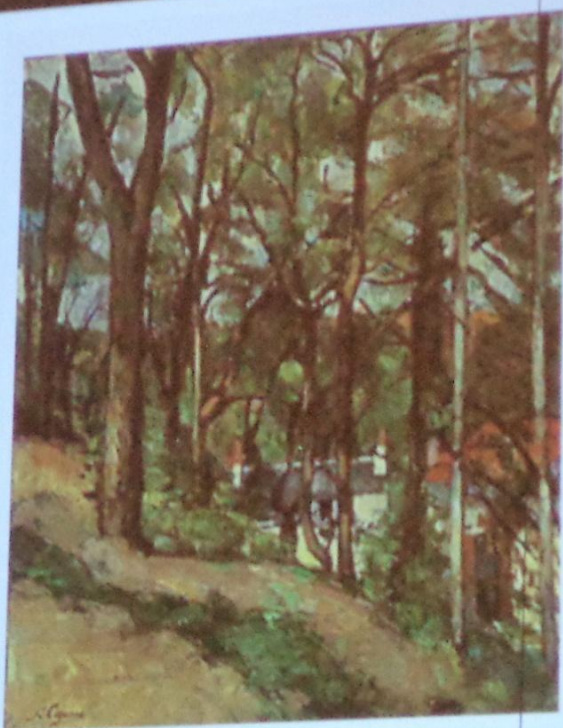
Pissarro et Cézanne



Camille Pissarro
The Potato Harvest (La Récolte des pommes de terre) 1874
Oil on canvas, 13.5/16 x 18.5/16" (33.5 x 45.5 cm)
Private collection, London
Photo: Jeremy Butler



Paul Cézanne
Small Houses Near Fontaine (Petites Maisons près de Fontaine) c. 1874
Oil on canvas, 15.1/2 x 21" (39.4 x 53.3 cm)
Courtesy of the Fogg Art Museum, Harvard University Art Museums, Cambridge, Mass.
Acquired by Anne Swan Colburn
© 2004 President and Fellows of Harvard College





Camille Pissarro, *Place du Théâtre français*, 1898, huile sur toile, Los Angeles.



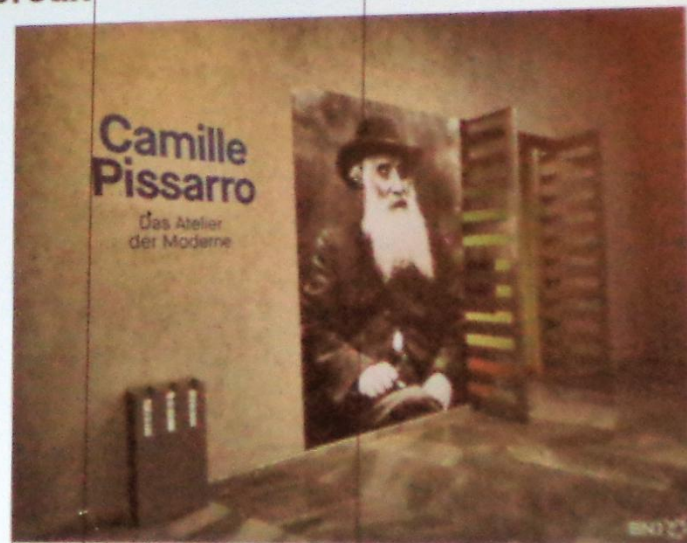
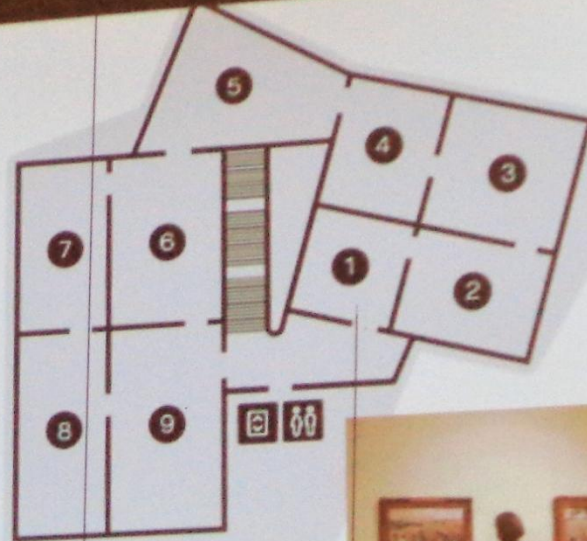
Camille Pissarro

4.9.2021
– 23.1.2022

kunstmuseum basel

- 1 Les débuts – départ pour Paris
- 2 Parcours impressionniste
- 3 Pissarro et Cézanne :
une amitié légendaire
- 4₁ Pissarro et Gauguin :
amitié et collaboration
- 4₂ Pissarro, Cassatt, Degas et la
gravure impressionniste
- 5 Anarchisme à Paris
- 6 Nouveaux chemins : Pissarro
et le néo-impressionnisme
- 7 « Un artiste complet » : les nombreux
talents de Pissarro
- 8₁ L'« École d'Éragny »

Le réseau de Pissarro
- 9 Vues de villes et de ports



Camille Pissarro, *Femme au fichu vert*, 1896,
huile sur toile, 65,5 x 54,5, Paris, Orsay.

